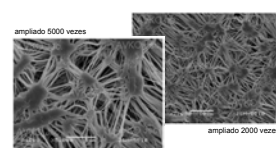




Estrutura multidirecional



Placa 100% PTFE Expandido Multidirecional Autoadesiva



Descrição

As placas para juntas AVKOSEAL®-eC ADH são fabricadas a partir de PTFE expandido multidirecional 100% puro, através da tecnologia exclusiva AVKO® para a formação de uma estrutura fibrosa especial com extrema resistência mecânica e parâmetros de vedação. Um dos lados das placas é totalmente revestido com uma camada autoadesiva.*



Aplicação



As placas 100% PTFE expandido multidirecional com camada autoadesiva, assim como as placas do tipo regular, são utilizadas para a vedação de flanges com diversos fluidos de trabalho: lubrificantes, óleo, água, ácidos, etc., a uma temperatura de trabalho de até 260°C (pico de 315°C).

As placas são utilizadas para o corte de juntas adequadas para flanges com superfícies frágeis, como vidro, cerâmica ou flanges polidas. Durante a fixação, esses flanges podem ser danificados se a junta não for suficientemente macia. É por isso que as placas de PTFE expandido multidirecional são o material preferido quando há risco de danos à superfície. Elas são uma excelente solução para superfícies ásperas e deformadas, pois preenchem todas as irregularidades.

As juntas cortadas a partir de placas AVKOSEAL®-eC ADH são fáceis de instalar. A camada adesiva permite que a junta seja facilmente fixada à superfície de vedação. É até possível fixar a junta em superfícies verticais. Este tipo de placa de ePTFE também facilita a instalação de juntas seccionadas, eliminando o risco de deslocamento de cada seção e possível vazamento do fluido de trabalho.

As placas AVKOSEAL®-eC ADH são produtos inovadores com excelentes propriedades de vedação, que eliminam completamente o problema de escoamento a frio. Isso garante que as juntas terão uma longa vida útil e confiável. As placas são flexíveis e acompanham facilmente a forma da superfície de vedação, o que as torna produtos preferidos para flanges danificados. São adequadas para uso na indústria química, em contato com óleo ou gasolina em meio de oxigênio gasoso.

SOTEQUI é um distribuidor exclusivo AVKO® no Brasil.

Os valores máximos de temperatura e pressão, não podem ser utilizados simultaneamente. Antes de aplicar os produtos é indispensável uma análise técnica detalhada, avaliando a compatibilidade dos produtos a aplicação. A Sotequi devem ser consultados sobre as recomendações para aplicações específicas. Equívocos na seleção e aplicação dos produtos, podem ocasionar sérios riscos operacionais, não sendo de responsabilidade da AVKO® e/ou Sotequi o uso inadequado das informações presentes nesse folheto. As especificações presentes neste folheto estão sujeitas a mudanças sem prévio aviso.

PROPRIEDADES TÉCNICAS:

Material:	100% PTFE Exp. com resistência Multidirecional autoadesiva
Temperatura de Pico (°C)	até 315
Temperatura de Trabalho contínuo ≈ (°C)	-240 até 260
Pressão Máxima de Operação (Bar)	200
Tx de Vazamento TA LUFT VDI 2440 (mbar.l/ (s.m))	9,2x10 ⁻⁷
Compressibilidade ASTM F36 (%)	58 até 66
Recuperação ASTM F36 (%)	18 até 22
pH	Resistente a todos os meios na faixa de pH de 0-14, exceto metais alcalinos fundidos, flúor elementar e químicos agressivos.
Densidade/ Peso Específico	± 0,8 g/cm3



Fornecimento

As placas AVKOSEAL®-eC ADH estão disponíveis com espessura ≥3 mm e tamanho 1500x1500 mm ou menores.

*A camada adesiva pode ser dividida em 2 ou 3 segmentos separados. Devido a isso, na área onde se encontram, forma-se uma lacuna sem adesivo com largura ≤2 mm.

Antes de usar este material, certifique-se de obter informações sobre seu armazenamento e manuseio.



Aprovações/ Certificações:

EN 13555 –DIN 28090-1 –TA Luft VDI 2440 –FDA HOB T 1 – ASTM F36

