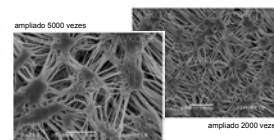




Placa 100% PTFE Expandido Multidirecional



Estrutura multidirecional



Descrição

As placas de vedação AVKOSEAL®-eC são fabricadas a partir de 100% PTFE Expandido por meio de tecnologia AVKO®, formando uma estrutura de fibras uniformes e multidirecionais. Com excelente resistência química, alta compressibilidade e de fácil corte ou estampagem, destacando-se como um ótimo produto de vedação. Produtos AVKOSEAL® alcançam alta compressão e vedação com baixos valores de torque, possuem propriedades mecânicas que eliminam totalmente o efeito das variações de temperatura e pressão. Isso garante uma vida útil longa e confiável das juntas.



Aplicação

Recomendado para serviços gerais, ácidos fortes e soluções cáusticas agressivas. Devido sua alta compressibilidade, facilmente assumem a forma da superfície e ser vedada, proporcionando alta capacidade de vedação para superfícies irregulares ou flanges danificados, sendo amplamente utilizados em flanges de vidro, cerâmica ou esmaltados.



Fatores **m** e **y** para Cálculo de Torque

Espessura (mm)	1,5
y (psi)	2.800
m	2

*Para execução do cálculo de torque de juntas AVKO®SEAL eCE, considerar os fatores de aperto "m" e de esmagamento "y", contido neste folheto.



Fornecimento

Comercializado nas dimensões padrões de 1.500 x 1.500 mm e espessuras de 1,5 , 3,0 e 6,0 mm. Consulte a Sotequi outros tamanhos disponíveis.

SOTEQUI é um distribuidor exclusivo AVKO® no Brasil.

Parâmetro de aplicação e operação para juntas com espessura de 2,00 mm. Os valores máximos de temperatura e pressão, não podem ser utilizados simultaneamente. Antes de aplicar os produtos é indispensável uma análise técnica detalhada, avaliando a compatibilidade dos produtos a aplicação. A AVKO® e STI Sotequi devem ser consultados sobre as recomendações para aplicações específicas. Equívocos na seleção e aplicação dos produtos, podem ocasionar sérios riscos operacionais, não sendo de responsabilidade da AVKO® e/ou Sotequi o uso inadequado das informações presentes nesse folheto. As especificações presentes neste folheto estão sujeitas a mudanças sem prévio aviso.

PROPRIEDADES TÉCNICAS :

Material:	100% PTFE Expandido com resistência Multidirecional
Temperatura de Pico (°C)	até 315
Temperatura de Trabalho contínuo ≈ (°C)	-240 até 260
Pressão Máxima de Operação (Bar)	200
Tx de Vazamento TA LUFT VDI 2440 (mbar.l/ (s.m))	9,2x10 ⁻⁷
Compressibilidade ASTM F36 (%)	58 até 66
Recuperação ASTM F36 (%)	18 até 22
pH	Resistente a todos os meios na faixa de pH de 0-14, exceto metais alcalinos fundidos, flúor elementar e químicos agressivos.
Densidade/ Peso Específico	± 0,8 g/cm3



Tolerância Dimensional:

Dimensão Placas (mm)	+20/- 50
Espessura (%)	+/- 25



Aprovações/ Certificações:

EN 13555 –DIN 28090-1 –TA Luft VDI 2440 –FDA HOB T 1 – ASTM F36

